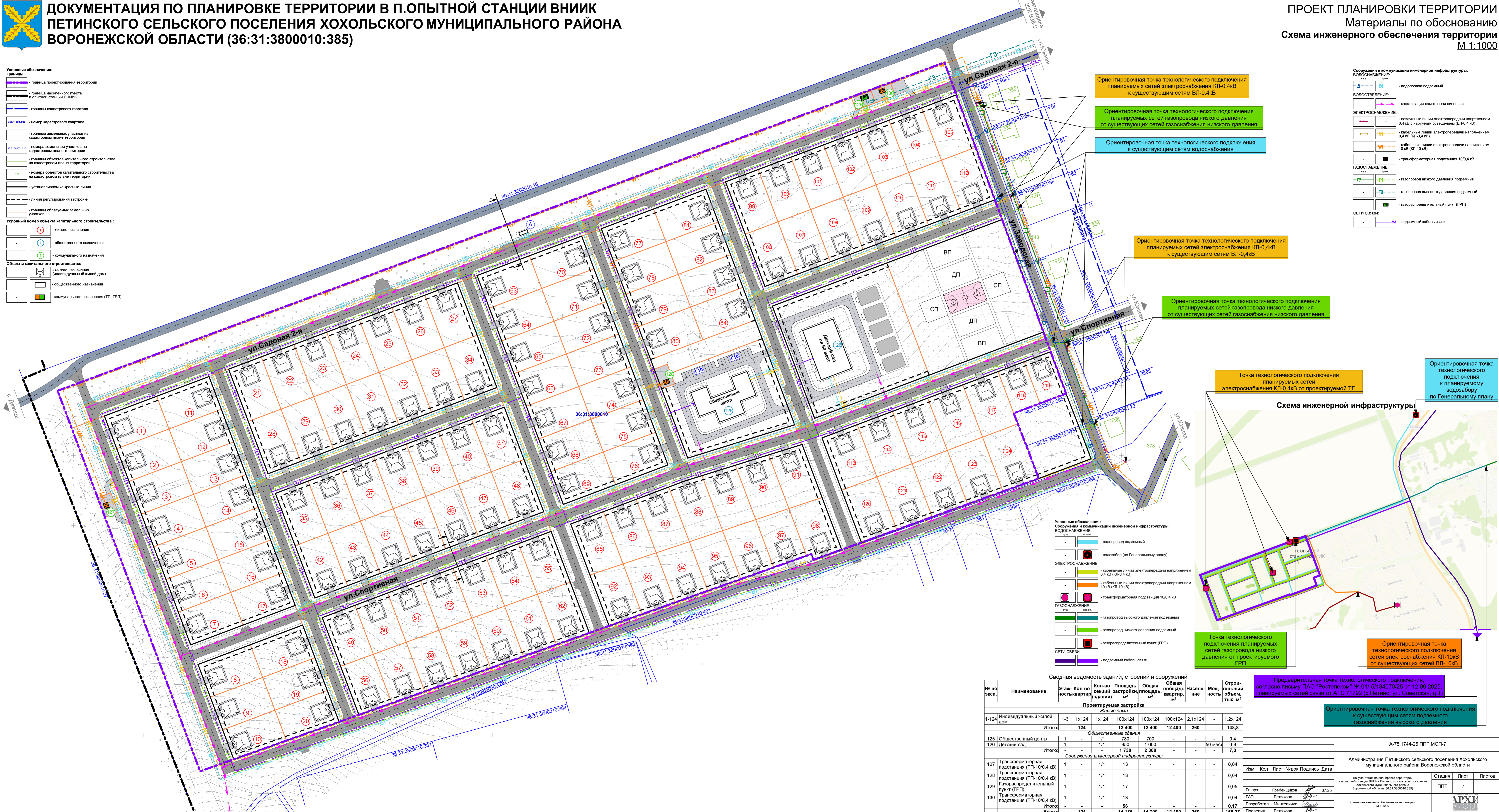


- Условные обозначения:**
- Границы:**
- граница проектирования территории
 - граница населенного пункта п.опытной станции ВНИИК
 - границы кадастрового квартала
 - 36.31.3800010 - номер кадастрового квартала
 - границы земельных участков на кадастровом плане территории
 - 36.31.3800010 - номера земельных участков на кадастровом плане территории
 - границы объектов капитального строительства на кадастровом плане территории
 - 36.31.3800010 - номера объектов капитального строительства на кадастровом плане территории
 - устанавливаемые красные линии
 - линия регулирования застройки
 - границы образуемых земельных участков
- Условный номер объекта капитального строительства:**
- 1 - жилого назначения
 - 2 - общественного назначения
 - 3 - коммунального назначения
- Объекты капитального строительства:**
- 1 - жилого назначения (индивидуальный жилой дом)
 - 2 - общественного назначения
 - 3 - коммунального назначения (ТП, ГРП)

- Сооружения и коммуникации инженерной инфраструктуры:**
- ВОДОСНАБЖЕНИЕ:**
- водопровод подземный
 - водозабор (по Генеральному плану)
- ВОДООТВЕДЕНИЕ:**
- канализация самотечная ливневая
- ЭЛЕКТРОСНАБЖЕНИЕ:**
- воздушные линии электропередачи напряжением 0,4 кВ с наружным освещением (ВЛ-0,4 кВ)
 - кабельные линии электропередачи напряжением 0,4 кВ (КЛ-0,4 кВ)
 - кабельные линии электропередачи напряжением 10 кВ (КЛ-10 кВ)
 - трансформаторная подстанция 10/0,4 кВ
- ГАЗОСНАБЖЕНИЕ:**
- газопровод низкого давления подземный
 - газопровод высокого давления подземный
 - газораспределительный пункт (ГРП)
- СЕТИ СВЯЗИ:**
- подземный кабель связи



Ориентировочная точка технологического подключения планируемых сетей электроснабжения КЛ-0,4кВ к существующим сетям ВЛ-0,4кВ

Ориентировочная точка технологического подключения планируемых сетей газопровода низкого давления от существующих сетей газоснабжения низкого давления

Ориентировочная точка технологического подключения к существующим сетям водоснабжения

Ориентировочная точка технологического подключения планируемых сетей газопровода низкого давления от существующих сетей газоснабжения низкого давления

Ориентировочная точка технологического подключения планируемых сетей газопровода низкого давления от существующих сетей газоснабжения низкого давления

Ориентировочная точка технологического подключения планируемых сетей электроснабжения КЛ-0,4кВ от проектируемой ТП

Ориентировочная точка технологического подключения к планируемому водозабору по Генеральному плану

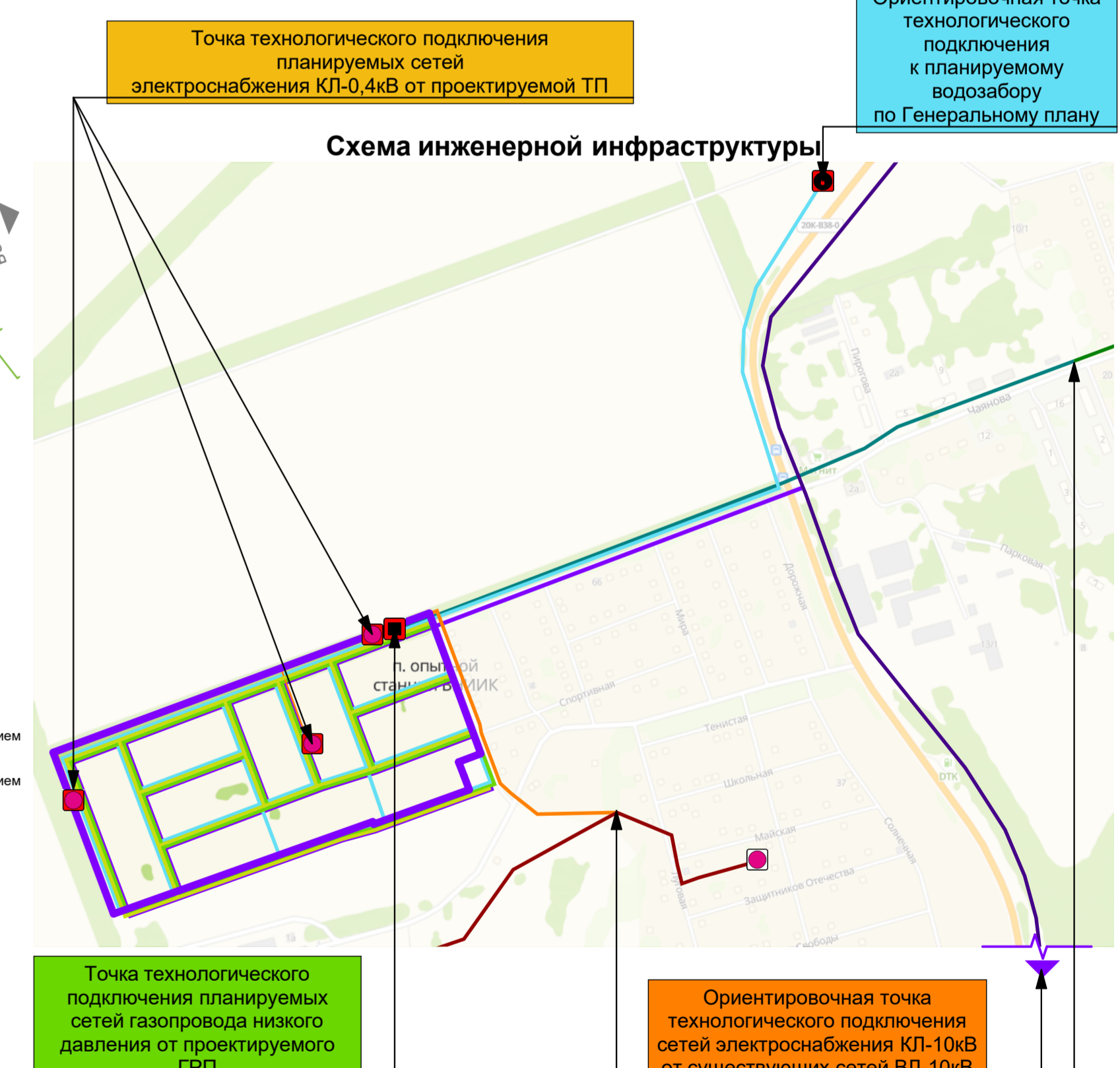
Точка технологического подключения планируемых сетей электроснабжения КЛ-0,4кВ от проектируемой ТП

Точка технологического подключения планируемых сетей газопровода низкого давления от проектируемого ГРП

Ориентировочная точка технологического подключения планируемых сетей электроснабжения КЛ-10кВ от существующих сетей ВЛ-10кВ

Предварительная точка технологического подключения, согласно письму ПАО "Ростелеком" № 01-5/134070/25 от 12.09.2025. планируемых сетей связи от АТС 71792 (с.Петино, ул. Советская, д.1)

Ориентировочная точка технологического подключения к существующим сетям подземного газоснабжения высокого давления



- Условные обозначения:**
- Сооружения и коммуникации инженерной инфраструктуры:**
- ВОДОСНАБЖЕНИЕ:**
- водопровод подземный
 - водозабор (по Генеральному плану)
- ЭЛЕКТРОСНАБЖЕНИЕ:**
- кабельные линии электропередачи напряжением 0,4 кВ (КЛ-0,4 кВ)
 - кабельные линии электропередачи напряжением 10 кВ (КЛ-10 кВ)
 - трансформаторная подстанция 10/0,4 кВ
- ГАЗОСНАБЖЕНИЕ:**
- газопровод высокого давления подземный
 - газопровод низкого давления подземный
 - газораспределительный пункт (ГРП)
- СЕТИ СВЯЗИ:**
- подземный кабель связи

Сводная ведомость зданий, строений и сооружений

№ по эксп.	Наименование	Этаж-ность	Кол-во квартир	Кол-во секций (зданий)	Площадь застройки, м²	Общая площадь, м²	Общая площадь квартир, м²	Население	Мощность, тыс. кВт	Строительный объем, тыс. м³
Проектируемая застройка										
<i>Жилые дома</i>										
1-124	Индивидуальный жилой дом	1-3	1x124	1x124	100x124	100x124	100x124	2,1x124	-	1,2x124
Итого:		-	124	-	12 400	12 400	12 400	260	-	148,8
<i>Общественные здания</i>										
125	Общественный центр	1	-	1/1	780	700	-	-	-	0,4
126	Детский сад	1	-	1/1	950	1 600	-	-	50 мест	6,9
Итого:		-	-	-	1 730	2 300	-	-	-	7,3
Сооружения инженерной инфраструктуры										
127	Трансформаторная подстанция (ТП-10/0,4 кВ)	1	-	1/1	13	-	-	-	-	0,04
128	Трансформаторная подстанция (ТП-10/0,4 кВ)	1	-	1/1	13	-	-	-	-	0,04
129	Газораспределительный пункт (ГРП)	1	-	1/1	17	-	-	-	-	0,05
130	Трансформаторная подстанция (ТП-10/0,4 кВ)	1	-	1/1	13	-	-	-	-	0,04
Итого:		-	-	-	56	-	-	-	-	0,17
Всего:		-	124	-	14 186	14 700	12 400	260	-	156,27

А-75.1744-25 ППТ-МОП-7

Администрация Петинского сельского поселения Хохольского муниципального района Воронежской области

Изм	Кол	Лист	№ док	Подпись	Дата
Гл.арх.	Гребенщиков				07.25
ГАП	Белякова				
Разработал	Миневичус				
Проверил	Белякова				

Документация по планировке территории в п.опытной станции ВНИИК Петинского сельского поселения Хохольского муниципального района Воронежской области (36.31.3800010:385)

Схема инженерного обеспечения территории М 1:1000

Стадия: ППТ

Лист: 7

Листов: 7

АРХИТЕКТУРА

Формат 1100x54